

EXKURZIA – OCEĽOVÝ MOST BUDATÍN A PODJAZD V ZA

Dňa 24.11.2023 sa triedy II.CD, III.CD a IV.CD zúčastnili odbornej exkurzie - Rekonštrukcia železničných mostov cez rieku Váh pri Budatíne. Objednávateľom stavby je ŽSR- Železnice Slovenskej republiky a zhotoviteľom stavby je Združenie Pod Dubňom- STRABAG s.r.o. , EUROVIA CS, a.s. , Subterra a.s. , AŽD Praha s.r.o.

Návrh rieši rekonštrukciu železničných mostov, ktoré slúžia na premostenie železničnej trate ponad rieku Váh. Rekonštrukcia sa realizuje výmenou existujúcich mostov za úplne nové mostné konštrukcie osadené na novú spodnú stavbu. Nové premostenie je navrhnuté pomocou dvoch samostatných nosných konštrukcií pod každou koľajou.

Zo statického hľadiska je konštrukcia oboch mostných konštrukcií navrhnutá ako spojený trojpoľový celozváraný oceľový trémový most s rozpätiami polí 31,5 + 46,2 + 31,5 m, dĺžka konštrukcie oboch mostov je 110,8 m.

Spodnú stavbu budú tvoriť dve nové opory spojené krídlami, budované v dvoch fázach, a dva medziľahlé piliere vybudované v koryte Váhu. Návrh predpokladá vybudovanie mostov mimo projektovanej polohy na dočasných montážnych plošinách, na finálnu pozíciu budú mosty premiestnené najskôr priečnym a potom pozdĺžnym vysunutím v dvoch fázach.

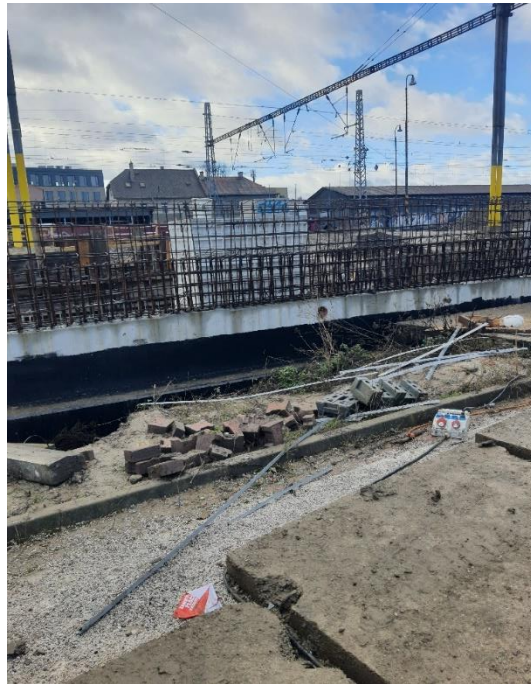
S objektom súvisí aj návrh lávky pre chodcov a cyklistov. Lávka bude mať svetlú šírku medzi zábradlím 3,5 m a bude uložená na spoločnej spodnej stavbe s objektom mosta. Má slúžiť verejnosti ako prepojenie cyklistických trás, ktoré vedú popri rieke Váh.

Konkrétne sme si na začiatku pozreli práce na podjazde popod železnicu na ulici Kysucká, kde sa práve realizovalo zakladanie stavby.

Na jednej strane pracovníci pracovali na vŕtaní veľkopriemerových pilót o priemere 900mm a hĺbke 9m za pomoci vrtnej súpravy, ktorá zeminu vyťažila. Následne bola zemina odvážaná traktorbágom.



Na druhej strane pracovníci už ručne začišťovali zabetónované pilóty, skracovali ich na požadovanú výšku a pripravovali ich na zhotovenie ďalších konštrukčných vrstiev. Celá stavebná jama bola zaistená záporovým pažením.



Následne sme sa presunuli na stavbu oceľového mosta do Budatína, kde práve prebiehali práce na zváraní oceľovej konštrukcie mosta. Jednotlivé komponenty sa najskôr zhotovujú vo výrobnej hale, kde sa zmontujú do menších celkov, natrú sa tromi vrstvami farby a ďalej sú dovážané na stavbu.



Na stavbe je potrebné najprv konštrukciu v mieste zvaru očistiť pieskovaním. Následne sa zvara v troch vrstvách zvara. Na koniec sa natrú aj zvary a následne sa realizuje gumový ochranný náter zo spodnej časti mosta.



Po kompletom zvarení sa 500 ton vážiaci most bude vysúvať už na pripravené podpery, ktoré sa iba čiastočne poopravili, za pomoci hydraulického zariadenia.

