

## Wichtige Programme

Folgende Programme stehen den SchülerInnen zur schulischen Nutzung zur Verfügung.

- Word Textverarbeitung
- Excel Tabellenkalkulation
- PowerPoint Präsentationen
- OneDrive Zentraler Speicherort für Dateien mit Zugriff von überall (1 TB Onlinespeicher)
- Teams Plattform für gemeinsames digitales Arbeiten (Chats, Dateiablage, Aufgaben, Videokonferenzen u.v.m.)



## Zugriff auf Office 365

- Online mit Browser (Google Chrome, Firefox oder Microsoft Edge)
- Fest installierte Apps auf bis zu 15 Geräten (5 PC/Mac, 5 Tablets, 5 Smartphones)
- Kennwort vergessen oder Probleme? Bitte nehmen Sie zu uns Kontakt auf.

## Laufzeit

Solange ein Office 365 Konto existiert, ist die Lizenz auf allen Geräten gültig und kostenlos.

Verlässt ein Schüler die Realschule am Fränkischen Dünenweg, so wird das Konto deaktiviert und alle darin enthaltenen Daten werden gelöscht.

## Nutzung außerhalb der Schule

Office 365 ProPlus for EDU dient als Lehr- und Lernmittel. Daher ist die Benutzung in diesem Umfang auf privaten Geräten erlaubt und wird für die Bearbeitung von Arbeitsaufträgen vorausgesetzt. Der Onlinespeicher (OneDrive) ist ausschließlich der schulischen Nutzung vorbehalten. Das Speichern privater Daten in OneDrive, wie z.B. Urlaubsfotos, Videos von Partys usw. ist ausdrücklich untersagt.

## Rechtsverstöße innerhalb der Plattform

Für das Verhalten in schulbezogenen Onlinediensten gelten die Verhaltensregeln gemäß der **Hausordnung der Realschule am Fränkischen Dünenweg**.

Auch sind alle Nutzer bei der Arbeit mit Office 365 ProPlus for EDU an die geltenden Gesetze gebunden. Verstöße können auch mit schulischen Ordnungsmaßnahmen geahndet werden. Insbesondere ist ausdrücklich untersagt:

- Tausch von illegalen oder urheberrechtlich geschützten Dateien
- Verletzung der Privatsphäre oder der Persönlichkeitsrechte anderer
- Cyber-Mobbing, Beleidigungen, Beschimpfungen etc.

## Datenschutz

Für die Erstellung eines Office 365 ProPlus for EDU Kontos wird eine Kombination aus Vor- und Nachnamen verwendet. Weitere Daten werden nicht angelegt und gespeichert. Microsoft benutzt diese übermittelten Daten ausschließlich für die Erstellung des Kontos und die Bereitstellung der damit verbundenen schulbezogenen Lizenz. Diese sensiblen Daten sind unter anderem durch folgende Vorkehrungen und Zertifizierungen geschützt:

- Datensicherheit: SAS70, ISO 27001 und 27018 Zertifizierung
- Erfüllung der EU-Datenschutzrichtlinie 95/46/EG
- Freigabe des Service durch die Artikel-29-Datenschutzgruppe der EU (u.a. Vertreter aller 28 Datenschutzbehörden)
- Einhaltung der EU-Standardvertragsklauseln zum Datenschutz sowie der EU-Datenschutzgrundverordnung (DSGVO)

## Office 365 mittels Internet Browser aufrufen

Folgende Browser können verwendet werden: **Google Chrome** oder MS Edge oder Firefox

1. Öffnen Sie den Browser und geben Sie [www.office.com](https://www.office.com) als URL/Seite ein und drücken Sie „Enter“.



2. Klicken Sie auf „Anmelden“.

3. Es erscheint die Anmeldemaske. Geben Sie den Benutzernamen an.

Dieser setzt sich wie folgt zusammen:

[Rufname\(n\).Nachname\(n\)@rsroeba.de](mailto:Rufname(n).Nachname(n)@rsroeba.de)

Umlaute ä, ö, ü, ß werden zu ae, oe, ue, ss

### Beispiele:

Max Mustermann

Max.Mustermann@rsroeba.de

Max Paul Mustermann

MaxPaul.Mustermann@rsroeba.de

Max-Paul Mustermann

Max-Paul.Mustermann@rsroeba.de

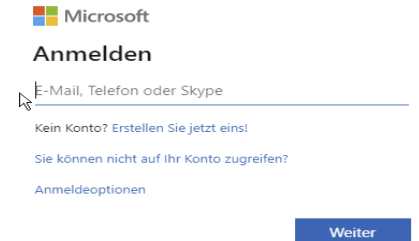
Max Meier Müller

Max.MeierMueller@rsroeba.de

Max von Müller

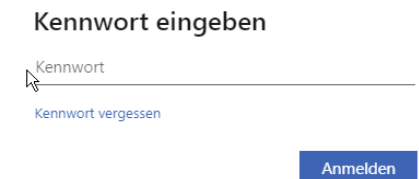
Max.VonMueller@rsroeba.de

Klicken Sie auf **Weiter**.



4. Bei der erstmaligen Anmeldung geben Sie nun das Start-Passwort ein: #Start123

Klicken Sie auf **Anmelden**.



5. Bei der Erstanmeldung werden Sie aufgefordert, sich ein neues Passwort zu vergeben.

Geben Sie hierzu nochmal das Startpasswort ein sowie ein neues Kennwort. Diese muss erneut bestätigt werden.

Klicken Sie auf **Anmelden**.

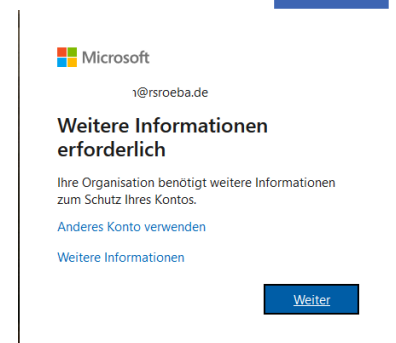


6. Anschließend müssen Sie festlegen, wie Sie Ihr vergessenes Kennwort wieder zurücksetzen lassen können. Bestätigen Sie dafür die „Weitere Information erforderlich“ mit **Weiter**.

7. Entscheiden Sie sich für eine der folgenden Optionen

- Zurücksetzen des Kennworts per Code auf das Handy
- Zurücksetzen des Kennworts per Code an eine E-Mail-Adresse


Bestätigen Sie die entsprechende Auswahl, indem Sie „**Jetzt einrichten**“ anklicken.



### Verlieren Sie nicht den Zugriff auf Ihr Konto!

Damit sichergestellt ist, dass Ihr Kennwort wiederhergestellt werden kann, werden einige Informationen abgefragt, damit Ihre Identität nachgeprüft werden kann. Diese Maßnahme dient nicht dem Versand von Spam, sondern ausschließlich der Sicherheit Ihres Kontos. **Sie müssen mindestens 1 der nachstehenden Optionen festlegen.**

 Authentifizierungstelefon ist nicht konfiguriert. **Jetzt einrichten**

 E-Mail-Adresse zur Authentifizierung ist nicht konfiguriert. **Jetzt einrichten**

## 8. Am Beispiel Telefon:

Geben Sie ihre gewünschte Handynummer ein und bestätigen Sie mit **SMS an mich** oder **Rückruf**. Haben Sie **SMS an mich** gewählt, so erhalten Sie nun einen Bestätigungscode auf ihr Handy. Diesen tragen Sie in die entsprechende Zeile ein und klicken **Überprüfen** an.

Verlieren Sie nicht den Zugriff auf Ihr Konto!

Bitte überprüfen Sie die unten stehende Nummer Ihres Authentifizierungstelefon.

Authentifizierungstelefon

Deutschland (+49)

SMS an mich Rückruf

Zurück

Verlieren Sie nicht den Zugriff auf Ihr Konto!

Bitte überprüfen Sie die unten stehende Nummer Ihres Authentifizierungstelefon.

Authentifizierungstelefon

Deutschland (+49)

SMS an mich Rückruf

Es wurde eine Textnachricht mit einer Prüfnummer an Ihr Telefon gesendet.

01761 Überprüfen Wiederholen

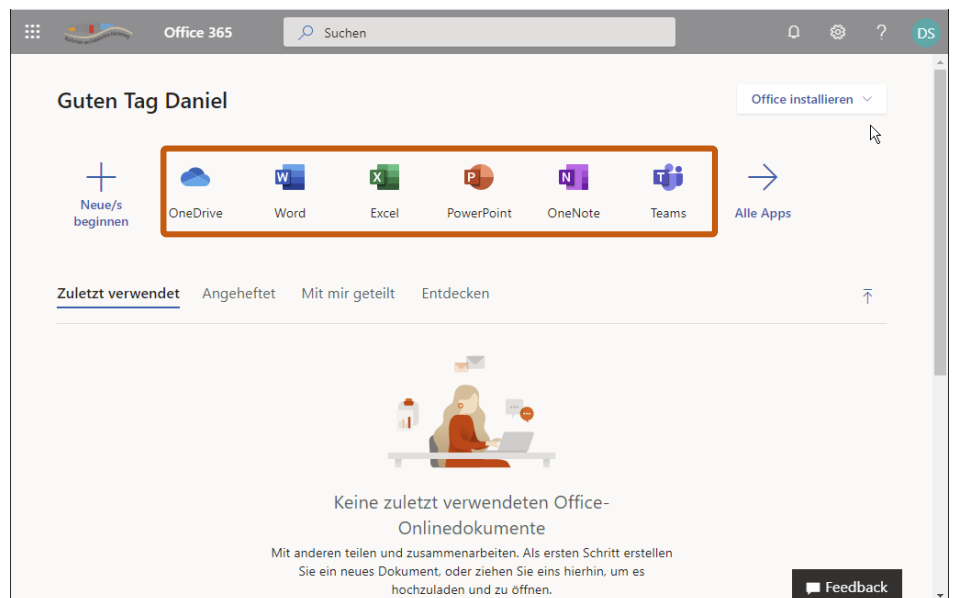
Zurück

9. Anschließend können Sie **Fertig Stellen** anklicken und haben diesen Vorgang beendet. Sie können jetzt Ihr Kennwort selbst zurücksetzen, falls Sie es einmal vergessen haben sollten.
10. Sie sind erfolgreich bei Office 365 angemeldet.

Mit einem Klick auf die entsprechende Office Anwendung starten Sie diese im Online Modus.

### **Wichtig:**

Bitte notieren Sie Ihren Benutzernamen und ihr selbstgewähltes Kennwort!

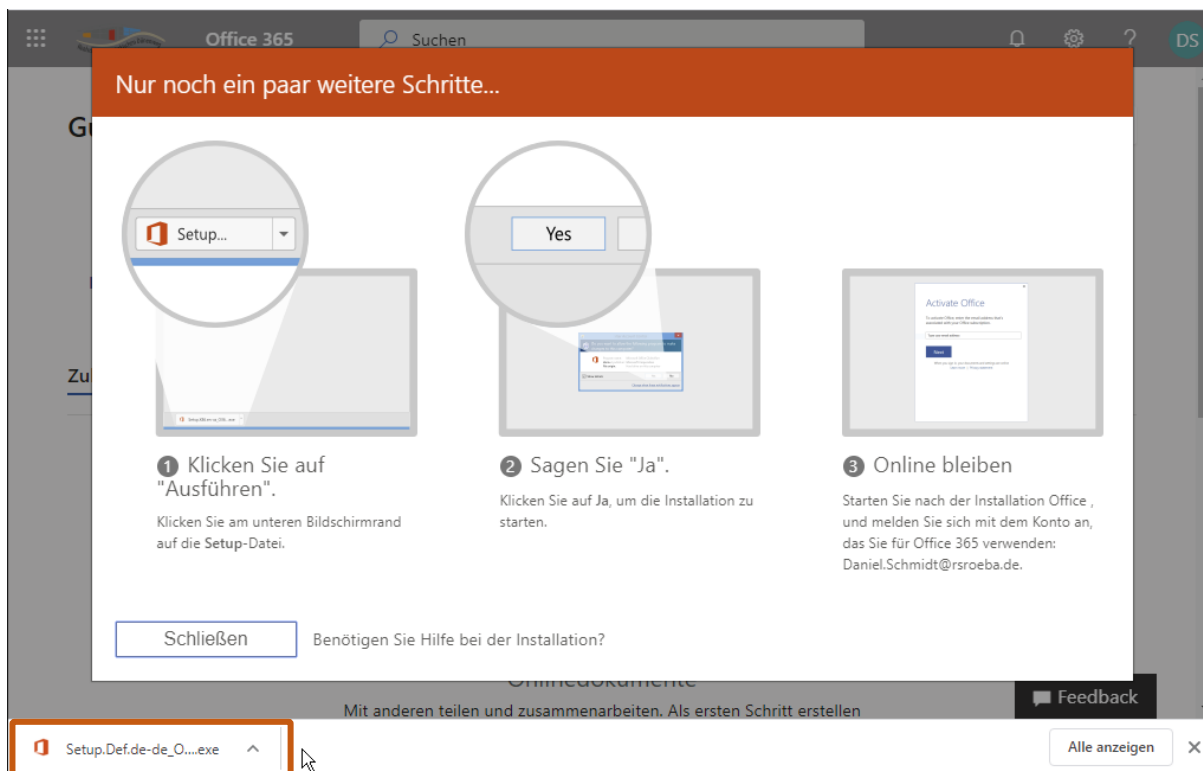
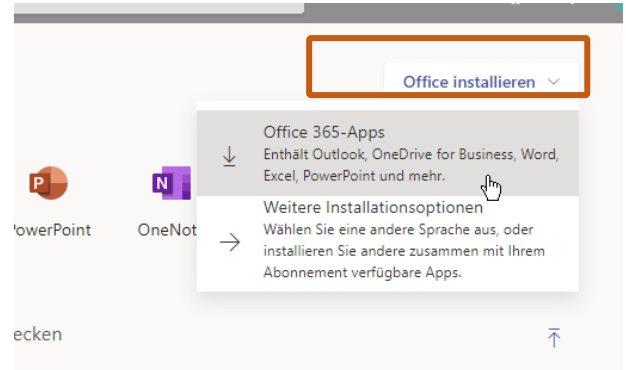


Das Abonnement berechtigt Sie, die Office Anwendungen auf bis zu 5 PCs und 5 Smartphones und 5 Tablets zu installieren.

## Installation auf dem PC

Loggen Sie sich auf [www.office.com](http://www.office.com) mit Ihren Benutzerdaten (siehe LogIn bei Office 365) ein. Um die Programme auf dem PC zu installieren, klicken Sie oben rechts auf **Office installieren**. Es öffnet sich ein weiteres Menü.

Mit Klick auf **Office 365-Apps** wird das Installationsprogramm auf Ihren PC heruntergeladen und Sie sehen eine Installationsanleitung.



Nachdem Sie die heruntergeladene Datei (Setup.exe) geöffnet und die angewiesenen Schritte ausgeführt haben, werden die gewünschten Office-Programme auf Ihrem PC installiert.

## Installation auf dem Smartphone

Gehen Sie in den jeweiligen Store für Apps und laden Sie sich die gewünschten Office-Programme herunter.

## Start der lokalen (auf dem PC installierten) Programme

Um mit den Programmen arbeiten zu können, müssen Sie diese mit einem Doppelklick starten. Bei der ersten Anmeldung müssen Sie wieder Ihr Microsoft LogIn (Benutzername + (geändertes) Kennwort) angeben. Ab dann starteten die Programme beim Aufruf automatisch.